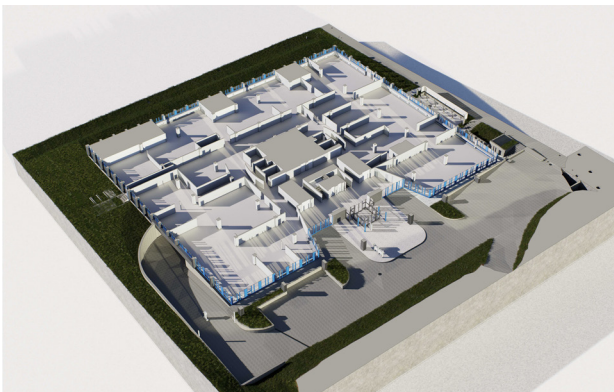




Sanierung Geschäftshaus



Ort: Zollikofen BE

Auftraggeber: Complex Bau AG

ING PLUS erfasste ein Geschäftshaus mit rund 20'000 m² Fläche mittels 3D-Laserscanning und erstellte ein bedarfsgerechtes 3D-Modell für die Sanierungsplanung.

Für die geplante Sanierung eines Geschäftshauses in Zollikofen (BE) führte ING PLUS eine umfassende Gebäudeaufnahme mittels modernem 3D-Laserscanning durch. Auf einer Fläche von knapp 20'000 m² wurde das Gebäude vollständig digital erfasst und als Grundlage für die weitere Planung aufbereitet.

Auf Basis der aufgenommenen 3D-Punktwolke entstand ein präzises 3D-Modell, das gezielt auf die Anforderungen des Auftraggebers abgestimmt wurde. Der Gebäudekern mit Stützen, Treppenhaus, Steigzonen sowie die Fassaden im Erdgeschoss wurden im Level of Detail 1:50 modelliert. In den übrigen Geschossen konzentrierte sich die Auswertung auf die wesentlichen Bauteile wie Wände, Böden, Decken und Stützen.

Durch die bedarfsgerechte Modellierung konnte trotz vollständiger Datenerfassung ein optimales Kosten-Nutzen-Verhältnis erzielt werden. Das resultierende 3D-Modell bildet eine effiziente und verlässliche Projektierungsgrundlage für die weitere Sanierungsplanung.

