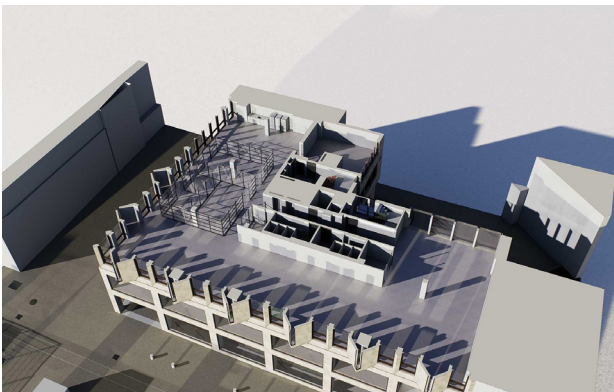




Umbau Geschäftshaus



Ort: Zürich ZH

Auftraggeber: Zettelwerk AG

ING PLUS vereinte Gebäudeaufnahme, Bauvermessung und Beweissicherung in einem Projekt und schuf die Grundlage für den Umbau eines 12-geschossigen Geschäftshauses.

Für den Umbau eines 12-geschossigen Geschäftshauses an der Lintheschergasse in Zürich ZH führte ING PLUS eine vollständige Gebäudevermessung mittels 3D-Laserscanning durch. Auf einer Fläche von rund 7'500 m² entstand aus der 3D-Punktwolke ein präzises BIM-Modell des Bestands, das als verlässliche Grundlage für die weitere Projektierung diente.

Neben der Gebäudeaufnahme übernahm ING PLUS auch die Bauvermessung während der Ausführung. Dazu gehörten die Absteckung und das Anzeichnen der Achsen im Rohbau sowie die Überwachung einzelner Geschosdecken, um eine präzise Umsetzung der Planung sicherzustellen.

Mit der Kombination aus 3D-Laserscanning, BIM-Modellierung, Bauvermessung und Beweissicherung entstand eine durchgängige Datengrundlage, welche die Planung und Ausführung des Projekts nachhaltig unterstützte.

