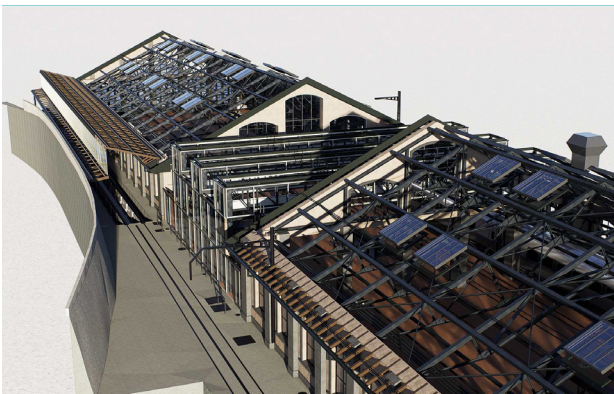




Serviceanlage SBB



Ort: Luzern LU

Auftraggeber: SBB Immobilien AG

ING PLUS erfasste eine SBB-Serviceanlage in Luzern mittels 3D-Laserscanning und erstellte ein detailliertes BIM-Modell für die weitere digitale Planung.

Für die geplante BIM-Planung einer Serviceanlage der SBB in Luzern führte ING PLUS eine umfassende Gebäudeaufnahme mittels modernem 3D-Laserscanning durch. Auf einer Fläche von rund 4'000 m² wurde die gesamte Anlage präzise digital erfasst und als Grundlage für die weitere Projektierung aufbereitet.

Auf Basis der aufgenommenen 3D-Punktwolke modellierte ING PLUS ein detailliertes BIM-Modell in ArchiCAD mit einem Level of Detail 1:50 nach den Vorgaben von Bauen Digital Schweiz. Neben der markanten Stahlkonstruktion der Anlage wurden auch die Gleisanlagen sowie ausgewählte technische Installationen und Leitungen mit hoher Genauigkeit modelliert. In spezifischen Bereichen erfolgte die Erfassung von Leitungen bis zu einem Durchmesser von lediglich 2 Zentimetern.

Das resultierende 3D-BIM-Modell bildet eine verlässliche Projektierungsgrundlage für die weitere digitale Planung und Koordination.

