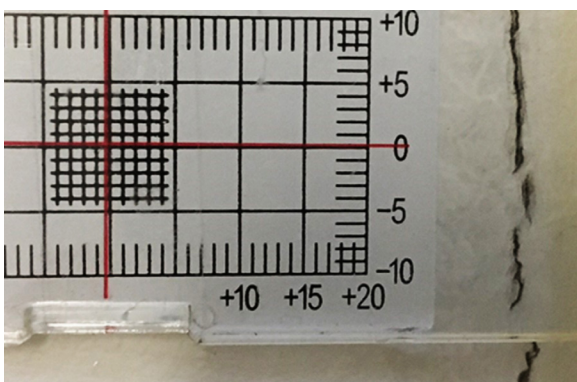


# Ersatzneubau Hochhaus KSW



Ort: Winterthur ZH

Auftraggeber: Hochbauamt Kanton Zürich

**ING PLUS wurde beim KSW Kantonsspital in Winterthur ZH mit umfassenden Arbeiten in der Bau- und Ingenieurvermessung, insbesondere Bauabsteckungen und Deformationsmessungen beauftragt.**

Der Kantonsspital Winterthur (KSW) gehört zu den 10 grössten Spitalern in der Schweiz und behandelt jährlich über 250'000 Patienten. Insgesamt stehen 3'500 Mitarbeiter in einem Arbeitsverhältnis zum KSW.

#### Ausgeführte Arbeiten

- Erstellung und Unterhalt Baustellenfixpunktnetz
- Bestandesaufnahmen
- Rissprotokolle
- Deformationsmessungen Baugrube und Bestandesbauten
- Bauabsteckungen aller Art
- Laserscanning
- Berechnung Baugrubenkubaturen
- Meterrisse

