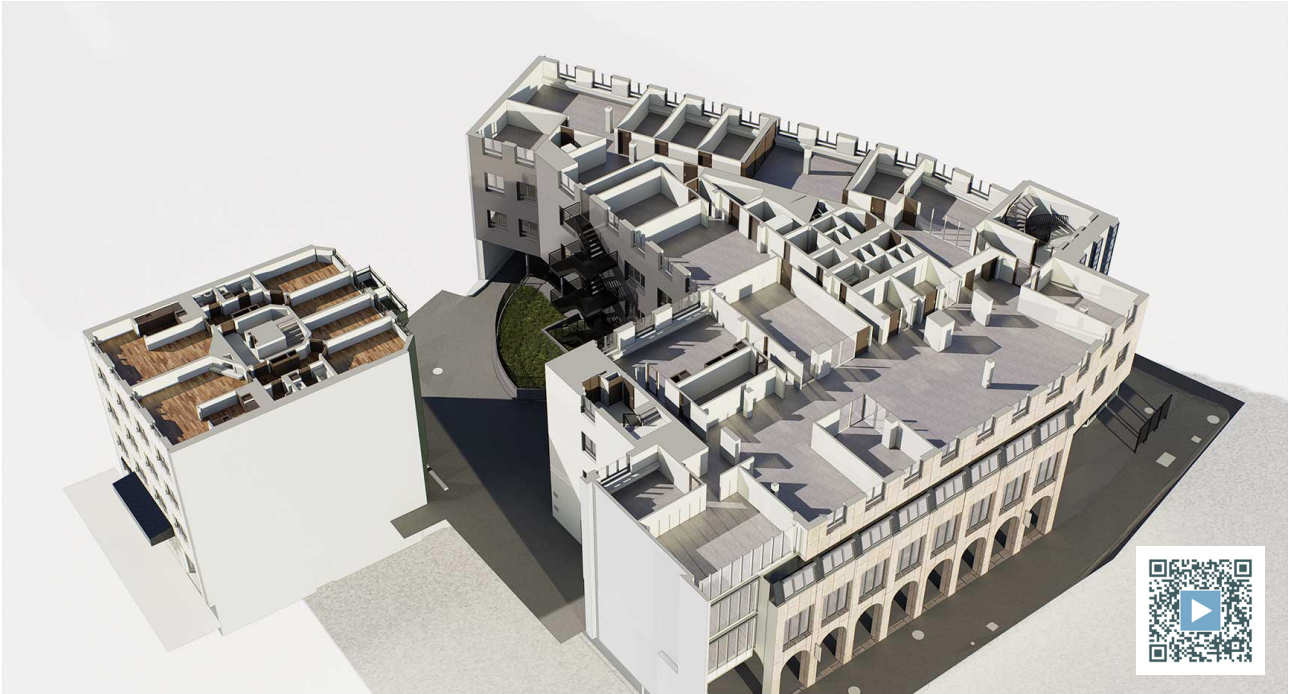




Sanierung Wohn- und Geschäftshaus



ING PLUS erstellte mittels 3D-Laserscanning ein vollständiges BIM-Modell als Grundlage für die Sanierung eines Wohn- und Geschäftshauses im Zentrum von Zürich ZH.

Für die geplante Sanierung eines Wohn- und Geschäftshauses in Zürich ZH führte ING PLUS eine umfassende Gebäudevermessung mittels modernem 3D-Laserscanning durch. Auf einer Fläche von rund 12'000 m² wurden insgesamt 11 Geschosse: bestehend aus drei Untergeschossen, Erdgeschoss, sieben Obergeschossen und einer Dachaufsicht – vollständig digital erfasst.

Auf Basis der aufgenommenen 3D-Punktwolke modellierte ING PLUS ein vollständiges BIM-Modell in ArchiCAD als verlässliche Grundlage für die weitere Planung. Besonderes Augenmerk lag auf den beiden Gebäudeteilen an der Badenerstrasse und Stauffacherstrasse, die oberirdisch getrennt, im Untergeschoss jedoch miteinander verbunden sind.

Durch die vollständige digitale Modellierung konnten die räumlichen Zusammenhänge beider Gebäudeteile präzise dargestellt und nachvollziehbar dokumentiert werden.



Ort: Zürich ZH

Auftraggeber: HRS Real Estate AG

