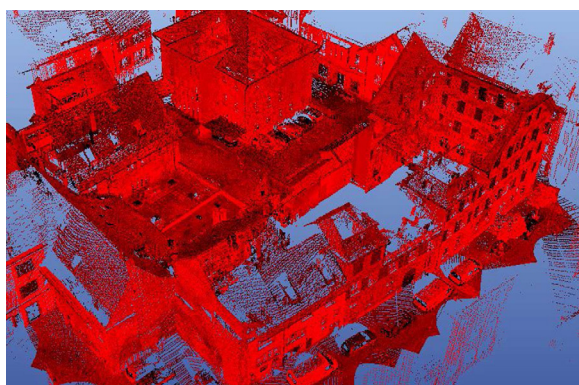


# Neugestaltung Stadthausareal «Stadthausgeviert»



Ort: Schaffhausen SH

Auftraggeber: Hochbauamt Schaffhausen

**ING PLUS hat den Zustand des als «Stadthausgeviert» bezeichneten Areals in Schaffhausen mittels 3D-Laser-scanning komplett vermessen und aus der Gebäudeaufnahme präzise, digitale 2D-Plandaten erarbeitet.**

Auf Wunsch der Auftraggeberin hat ING PLUS das gesamte Areal zusammenhängend in einem Grundriss dargestellt. Die zahlreichen Niveauunterschiede über die aneinander liegenden Liegenschaften erforderte eine Aufteilung in sieben Schnittebenen. Es wurden insgesamt 25 Schnitte gezeichnet, welche die Höhenunterschiede der einzelnen Gebäude eindrücklich sichtbar machen. Zudem wurden zahlreiche Fassadenansichten aufbereitet; auch solche die strassenseitig teilweise gar nicht sichtbar sind.

Die exakte Gebäudevermessung durch ING PLUS dient u.a. bauhistorischen Untersuchungen und bildet eine verlässliche Planungs- und Projektierungsgrundlage für geplante Sanierungen sowie für zukünftige Nutzungen der Gebäude. Auf den Grundmauern des ehemaligen Barfüsserklosters in Schaffhausen stehen heute die Gebäude des als «Stadthausgeviert» bezeichneten Areals.