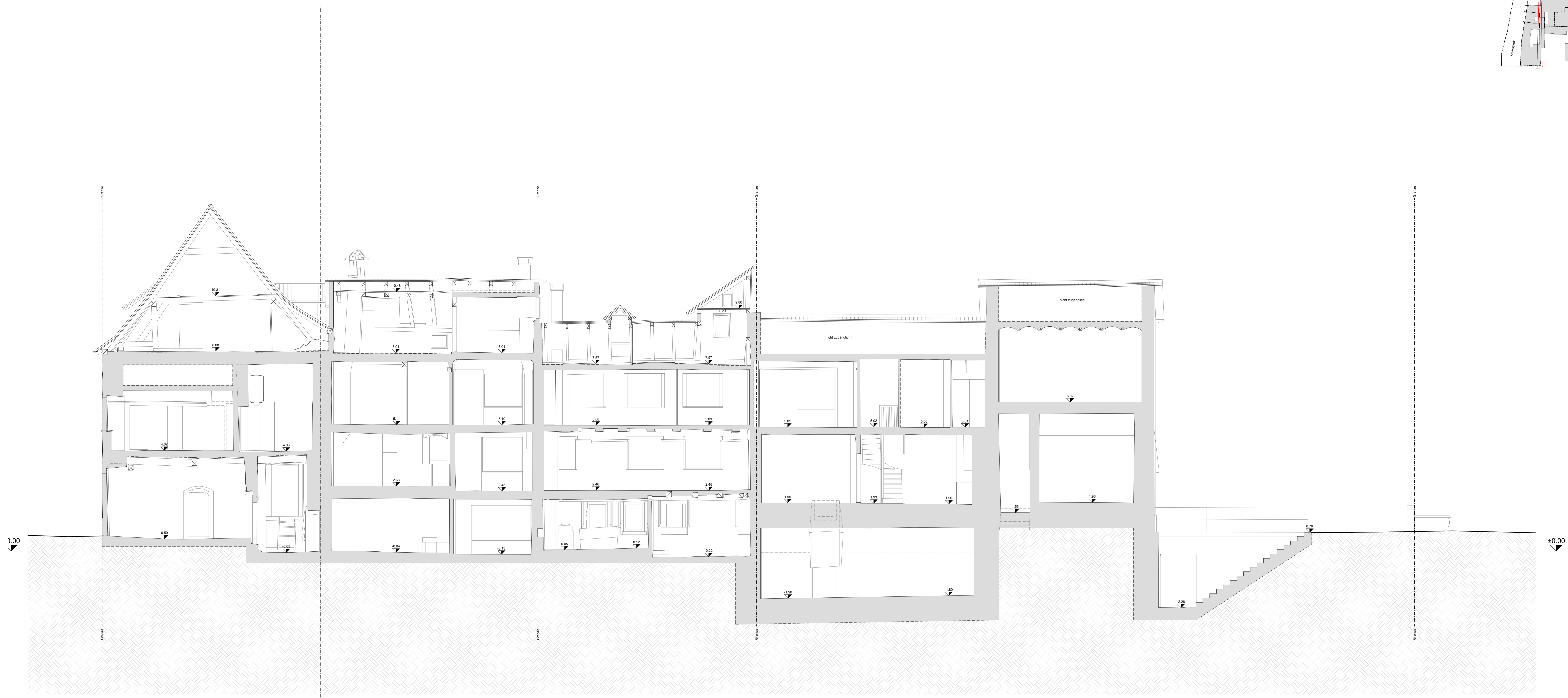


bauphase:  
 auftraggeber:  
 Stadt Schaffhausen, Hochbauamt  
 Mönchstrasse 35  
 8201 Schaffhausen  
 objekt:  
 Stadthausprojekt SH  
 Schaffhausen  
 planenfall:  
**Schnitte 8 9**  
 projekt:  
 27215\_16  
 maß:  
 1:50  
 gr:  
 1500 x 1500  
 gez:  
 Vu  
 dat.: 16.04.2015  
 rev.: .....

±0.00 = 397.43 m ü. M.  
 OKFB Eingang Seltangasse 5/7  
 B: Bauteile (von OKFB)  
 S1: Strukturverankerungen (von OKFB)  
 C2: Fensterrahmen  
 UH: UH-Fenster  
 H: Handläufer (OKFB bei OKFB)  
 - Deckenprofile (OKFB bei OKFB)  
 - Bodenprofile (OKFB bei OKFB)



Schnitt 8-8 M 1:50



Schnitt 9-9 M 1:50