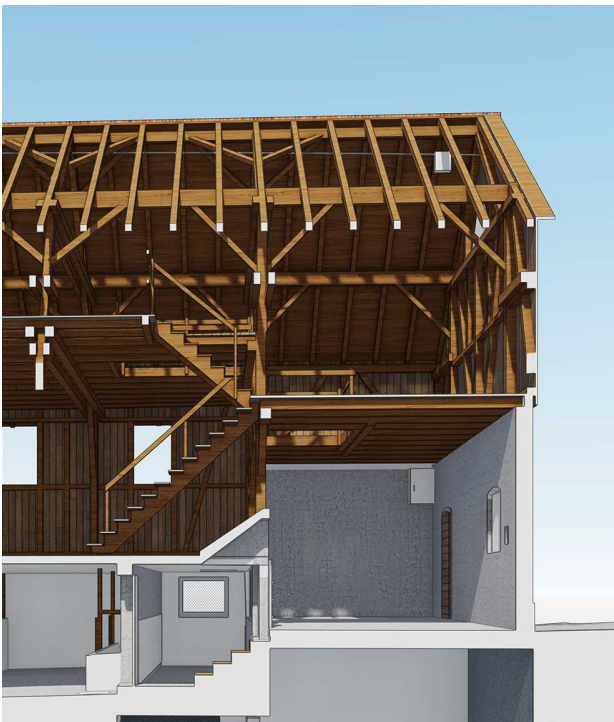




# Umbau Scheune



**Für die Umbauplanung einer Scheune in Andelfingen erstellte ING PLUS mittels 3D-Laserscanning präzise Bestandsdaten und ein detailliertes 3D-Modell als verlässliche Planungsgrundlage.**

Für die anstehende Umbau- und Sanierungsplanung wurde die Scheune umfassend digital erfasst. Auf dieser Basis entstand ein genaues 3D-Modell im Level of Detail 1:50, das eine sichere und effiziente Weiterplanung ermöglicht.

Ort: Andelfingen ZH

Auftraggeber: Landolt + Co. AG, Totalunternehmung RDN

