



Umbau MFH

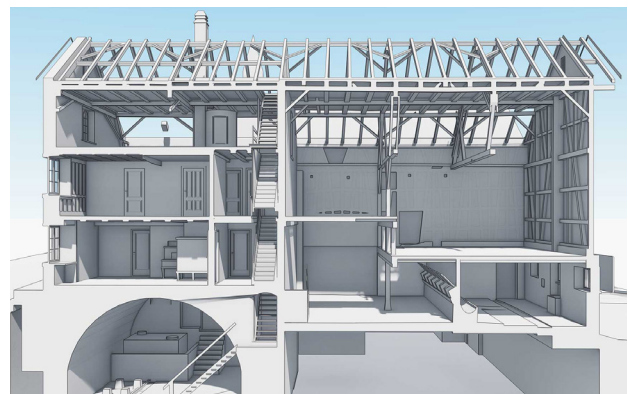


ING PLUS erfasste ein denkmalgeschütztes Bauernhaus mittels 3D-Laserscanning und erstellte ein detailliertes 3D-Modell als Grundlage für die geplante Umbauplanung.

Für den geplanten Umbau eines denkmalgeschützten Bauernhauses in Humlikon führte ING PLUS eine umfassende Gebäudevermessung mittels modernem 3D-Laserscanning durch. Das historische Gebäude mit seiner charakteristischen Riegelkonstruktion wurde präzise digital erfasst, um eine verlässliche Grundlage für die weitere Planung zu schaffen.

Auf Basis der aufgenommenen Bestandsdaten modellierte ING PLUS ein detailliertes 3D-Modell in ArchiCAD mit einem Level of Detail 1:50 nach den Vorgaben von Bauen Digital Schweiz. Ergänzend entstanden 2D-Plandaten aus dem 3D-Modell sowie IFC- und PLA-Dateien für die projektübergreifende Weiterverarbeitung.

Für die Beurteilung des baulichen Umfelds wurden zudem die angrenzenden Nachbarliegenschaften von aussen aufgenommen und als vereinfachte Volumenkörper im Level of Detail 1:500 modelliert.



Ort: Humlikon ZH

Auftraggeber: lardi gmür klossner architekten ag

