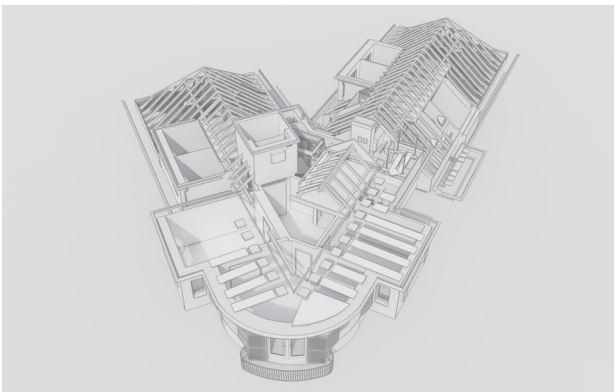




Umbau 2 MFH



Ort: Winterthur ZH

Auftraggeber: CORTI SPLEISS Gesamtunternehmer AG

ING PLUS erfasste die Dachgeschosse zweier Mehrfamilienhäuser mittels 3D-Laserscanning und schuf ein präzises 3D-Modell für die geplante Gesamtanierung.

Für die geplante Gesamtanierung zweier Mehrfamilienhäuser in Winterthur ZH führte ING PLUS eine präzise Gebäudevermessung der Dachgeschosse mittels modernem 3D-Laserscanning durch. Ziel des Projekts war die Schaffung einer verlässlichen Grundlage für den Umbau der bestehenden Estriche zu neuen Wohnungen.

Auf Basis der aufgenommenen Bestandsdaten modellierte ING PLUS ein detailliertes 3D-Modell in ArchiCAD mit einem Detaillierungsgrad 1:50. Ergänzend entstanden 2D-Plandaten aus dem 3D-Modell sowie IFC- und PLA-Dateien für die projektübergreifende Weiterverarbeitung.

Im Zuge des Umbaus soll der Dachstock bis auf die bestehende Holzkonstruktion mit Pfetten- und Sparrenlage zurückgebaut und unter Einhaltung der bauphysikalischen Anforderungen neu aufgebaut werden.

