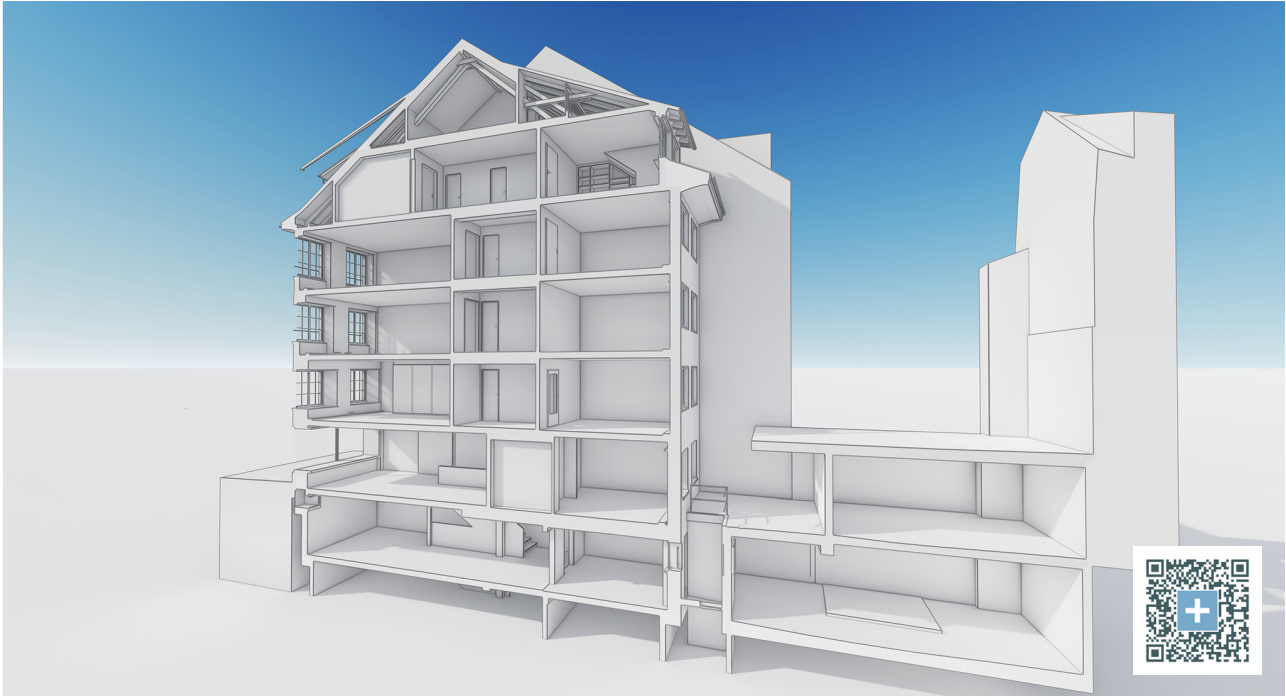




Umbau Städtische Liegenschaften



In der Altstadt von Winterthur hat ING PLUS ein Geschäfts- und Wohnhaus umfassend vermessen. Das Gebäude, einschliesslich seines Dachs, wurde mithilfe von 3D-Laserscanning und Drohnenvermessung erfasst.

Aus der daraus entstandenen Punktwolke wurde ein detailliertes 3D-Modell in ArchiCAD erstellt. Neben dem 3D-Modell hat ING PLUS auch automatisch acht Grundrisse, fünf Schnitte und fünf Ansichten generiert und in den Formaten DWG und PDF aufbereitet. Diese präzisen dokumentierten Pläne ermöglichen eine umfassende Analyse der Gebäudestruktur und dienen als solide Grundlage für zukünftige Planungen und bauliche Massnahmen.



Ort: Winterthur ZH

Auftraggeber: Stadt Winterthur, Departement Bau

