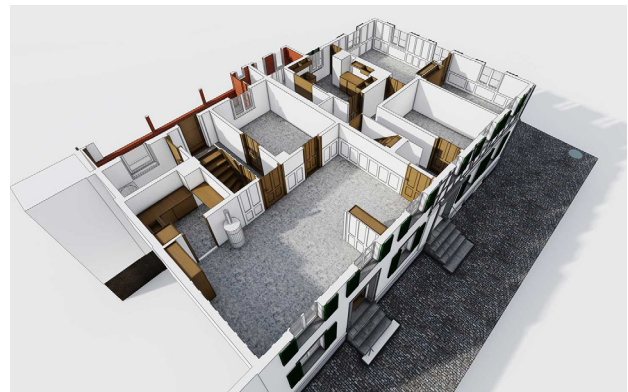




Umbau von 2 Stadthäusern



ING PLUS erfasste zwei historische Riegelhäuser mittels 3D-Laserscanning und erstellte ein präzises 3D-Modell als Grundlage für die sorgfältige Umbauplanung.

Durch die detailreiche Bestandserfassung mit 3D-Laserscanning entstanden exakte Planungsgrundlagen für den sorgfältigen Umbau der historischen Riegelhäuser in Stein am Rhein.

Ort: Stein am Rhein SH

Auftraggeber: Nagel, Architektur & Baumanagement

