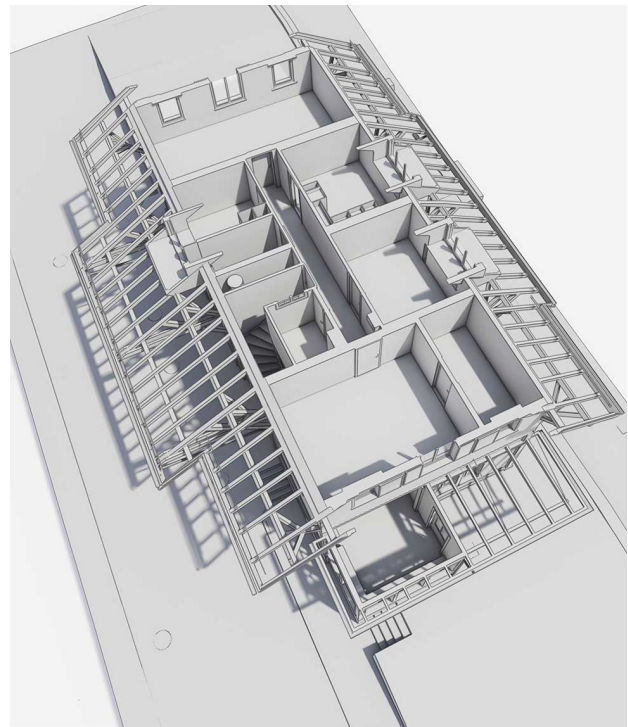




Umbau Bahnhofsgebäude



Für den Umbau des Bahnhofsgebäudes in Glattpfelden erstellte ING PLUS mittels 3D-Laserscanning ein präzises BIM-Modell inkl. Geländeaufnahme als Planungsgrundlage.

Das detaillierte Modell (LOD 1:50) bildet das Gebäude samt Projektperimeter digital ab. So schafft ING PLUS für die SBB eine lückenlose Datengrundlage für alle weiteren Planungsphasen.

Ort: Glattpfelden ZH

Auftraggeber: SBB AG, Immobilien

