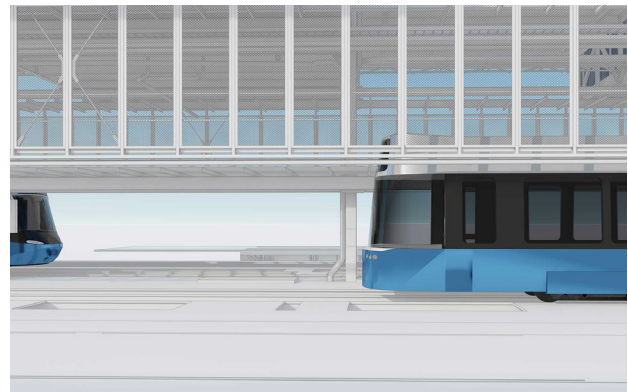
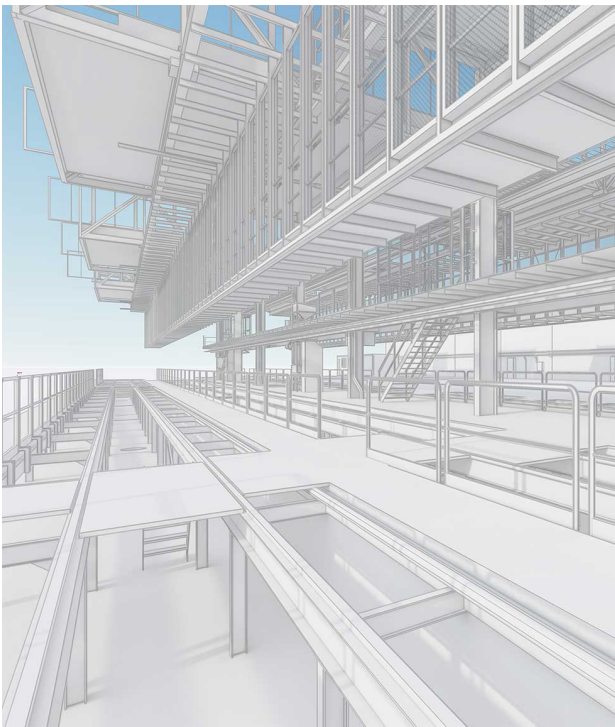




Umbau Trampdepot VBZ 4 Kalkbreite



ING PLUS hat beim VBZ Tramdepot 4 Kalkbreite umfassende Gebäudeaufnahmen mittels 3D-Laser-scanning vorgenommen. Aus der Punktwolke wurde in detailliertes 3D-Modell mit ArchiCAD modelliert.

Insgesamt wurde eine Fläche von ca. 8'500 Quadratmetern aufgenommen und ausgewertet.

Neben der 3D-Modellierung der Gebäudestruktur des Tramdepots wurden auch die beiden VBZ Trams «Cobra» und «Flexity» 3D vermessen.

Ort: Zürich ZH

Auftraggeber: B3 Brühwiler AG

