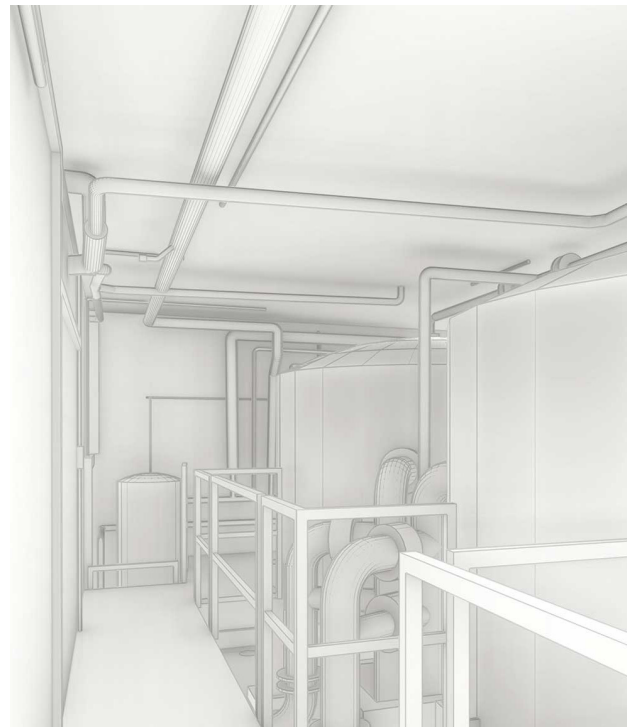
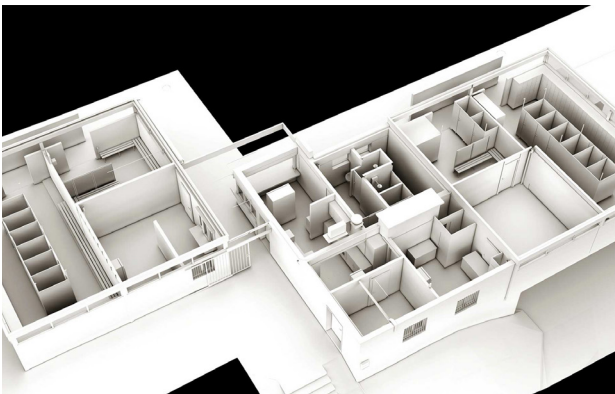
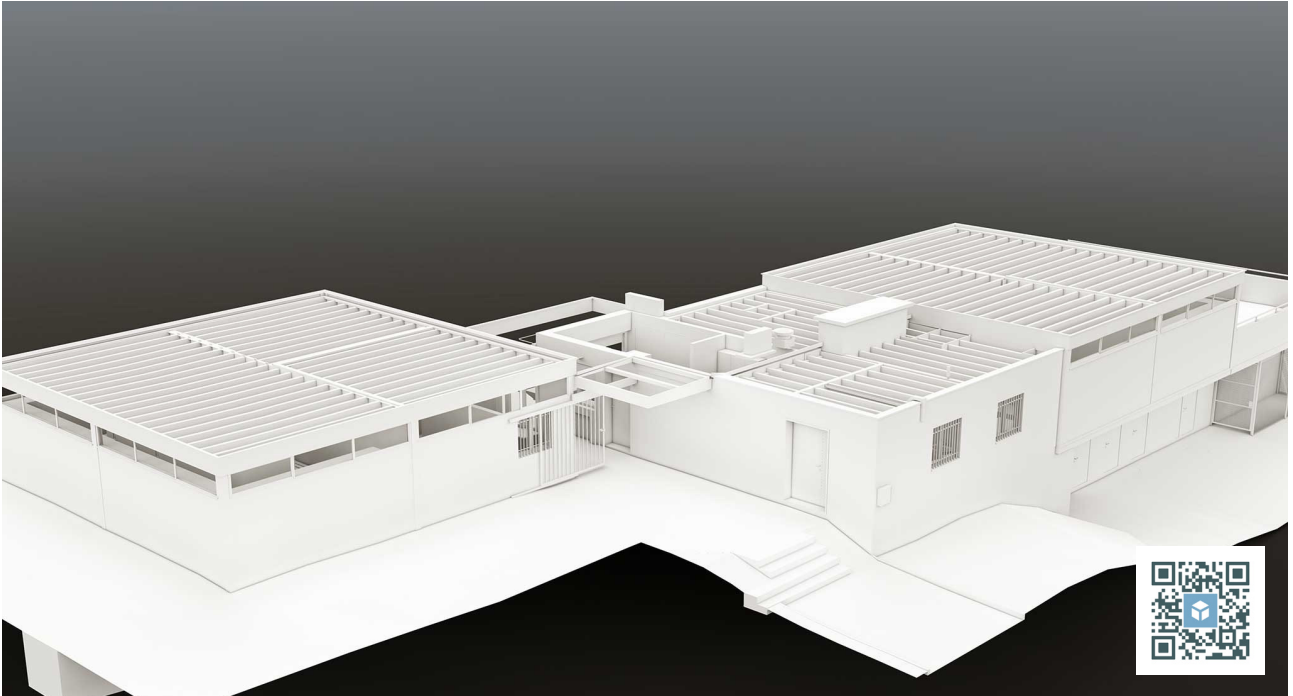




Umbau Schwimmbad Eichbüel



Für den geplanten Umbau vom Schwimmbad Eichbüel in Oetwil am See ZH hat ING PLUS eine Gebäudeaufnahme ausgeführt und ein 3D-Modell in ArchiCAD modelliert.

Zusätzlich zur standardmässigen 3D-Modellierung im Level of Detail LOD 1:50 wurde die gesamte HLKS-Technik im Schwimmbad aufgenommen.

Im 3D-Modell ausgewertet wurden sichtbare Leitungen, Rohre (Heizung, Lüftung, Sanitär) und Kabeltrasse.

Ort: Oetwil am See ZH

Auftraggeber: Hunziker Betatech AG

