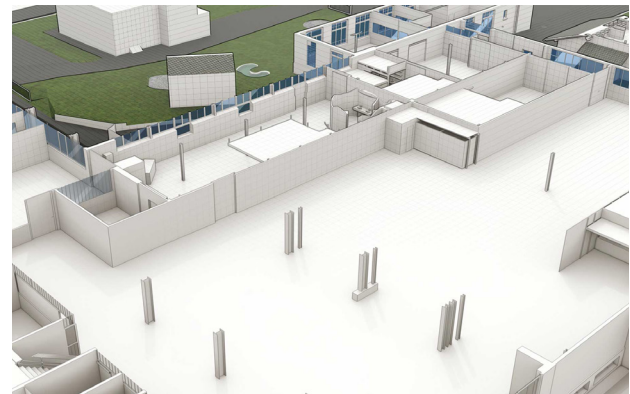




Umbau & Sanierung Gewerbeareal



ING PLUS hat auf einem Gewerbeareal in Eschlikon im Kanton Thurgau eine Gebäudeaufnahme mittels 3D-Laserscanning vorgenommen und aus der Punktwolke ein 3D-Modell in ArchiCAD modelliert.

Auf einer Fläche von über 6'500 Quadratmetern wurde ein Gewerbehause mit Industriehalle und ein Mehrfamilienhaus vermessen. Das Gelände vom Areal wurde mittels Drohnenvermessung überflogen und zusätzlich zur Gebäudeaufnahme ausgewertet. Zudem wurden mehrere Gebäude auf dem Areal in vereinfachter Form als 3D-Kubaturkörper ausgewertet.

Ort: Eschlikon TG

Auftraggeber: Wohnbaugenossenschaft Winterthur

