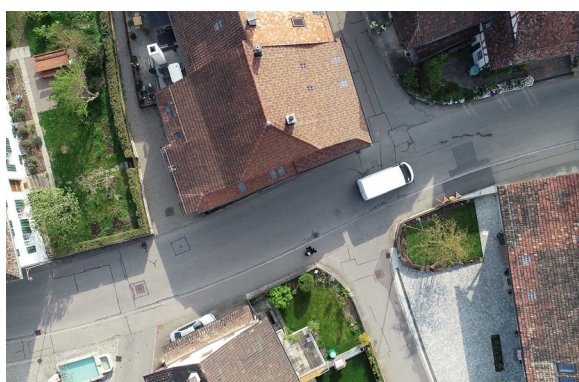
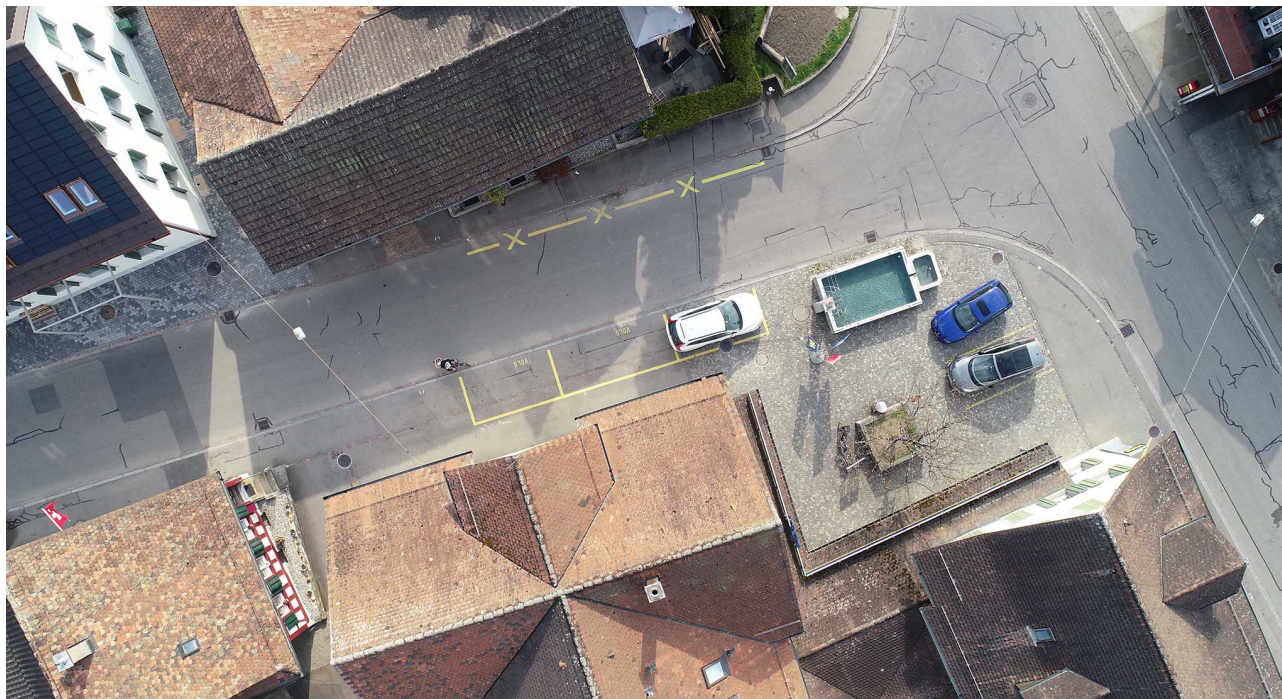


Strassen- und Werkleitungsbau für 4 Erschliessungsstrassen



Ort: Rafz ZH

Auftraggeber: Gemeinde Rafz

Als Projekt- und Bauleiter ist ING PLUS verantwortlich für die Planung und etappierte Ausführung der Strassen- und Werkleitungssanierung im Dorfkern von Rafz.

Wichtige Projektbestandteile sind die Erneuerung des Strassenoberbaus mit Ersatz der Wasser- und Elektroversorgung. Die allgemeinen Herausforderungen sind beengte innerörtliche Verhältnisse, eine konzentrierte Umsetzung mit möglichst geringen Einschränkungen für Anstösser und eine zeitige Abstimmung sämtlicher Projektbeteiligter.

Der Projektperimeter wurde zunächst durch die ING PLUS Vermessungsabteilung via Drohnenflug aufgenommen. Die generierten Höhenkurven/Koten dienen als Plangrundlage zur Überprüfung der bestehenden Strassenentwässerung - das Orthofoto für das Vorausmass wie die optische Beurteilung des Strassenzustands.

