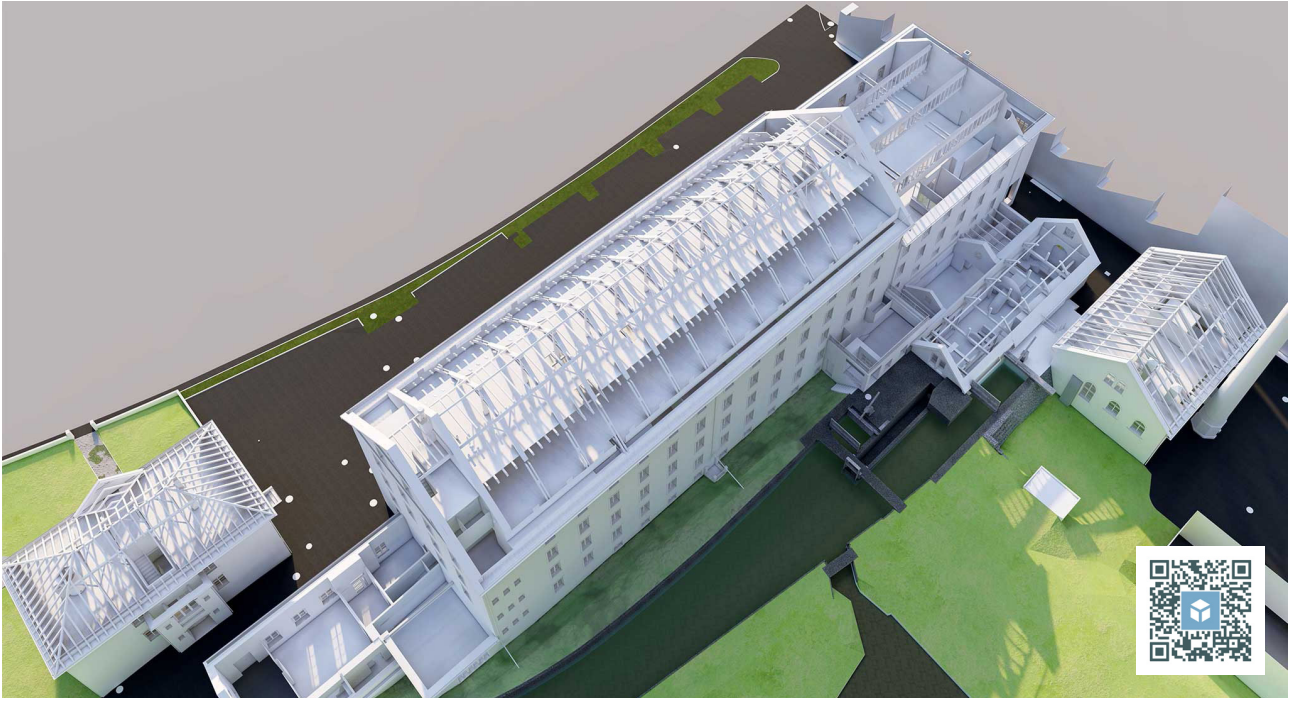




Umbau Spinnerei, Kraftwerk, Villa



Für den Umbau vom Kraftwerk Kollbrunn hat ING PLUS mittels Laserscanning eine Gebäudeaufnahme von der Spinnerei, dem Kraftwerk und der anliegenden Villa auf einer Gesamtfläche von über 10'000 Quadratmetern ausgeführt.

Aus der 3D-Punktwolke der Gebäudevermessung wurde ein 3D-Modell in ArchiCAD modelliert.

Das Kraftwerk Kollbrunn ist das mittlere Kraftwerk von fünf Kraftwerken am Tösskanal. Es ist in einem Gebäude-teil einer ehemaligen Spinnerei untergebracht.

Ort: Kollbrunn ZH

Auftraggeber: Zettelwerk AG

