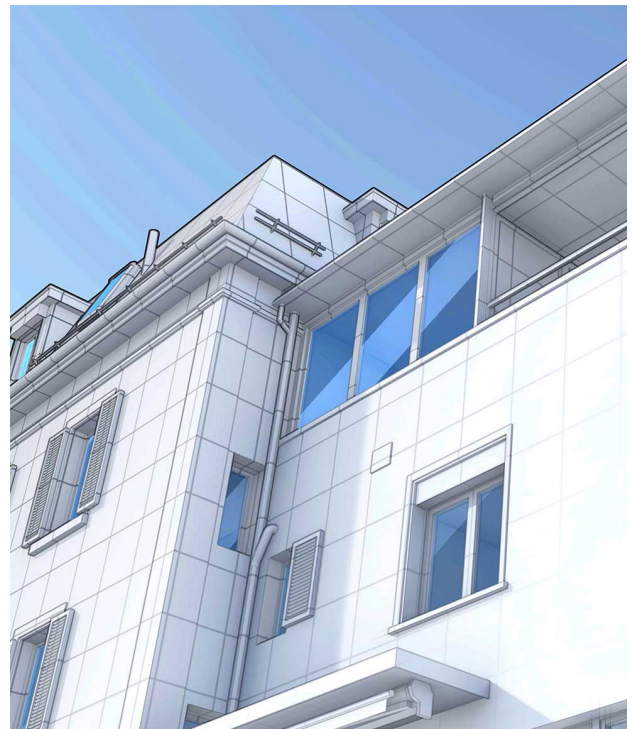
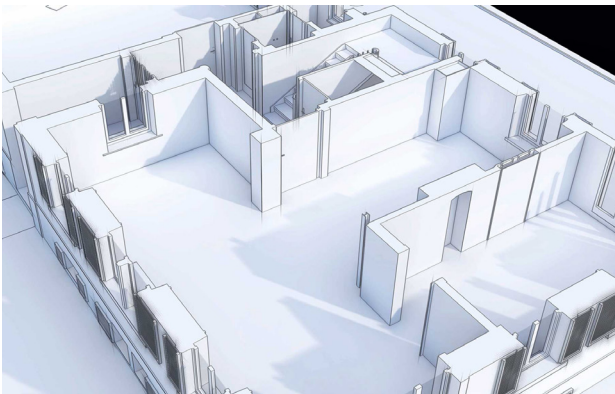




Umbau MFH



ING PLUS hat in Winterthur für einen Umbau von einem Mehrfamilienhaus eine Gebäudeaufnahme ausgeführt und ein 3D-Modell in ArchiCAD als zuverlässige Projektierungsgrundlage modelliert.

Das Mehrfamilienhaus mit einer Grundfläche von ca. 200 Quadratmeter wurde in den Geschossen UG, EG und OG1 komplett vermessen. Die Geschosse vom OG2 sowie Dachgeschoss wurden Innen nur teilweise bzw. gar nicht aufgenommen. Die Ansichten hingegen wurden komplett über alle Geschosse modelliert. Die 3D-Modellierung erfolgte im CAD-System ArchiCAD.

Ort: Winterthur ZH

Auftraggeber: Dahinden Heim Architekten AG

