

Winterthur-Dätttau / Überbauung "am Ziegeleiplatz"

Aushubplan Baufeld 3 (Geb. 4 & 5)

Situation 1:100



Architekt: Graber Pulver Architekten AG	Auftrags-Nr.: 34031.4
Bauherrschaft: Keller Prefadom AG	File: -
Datum: 19.03.2021	Format: 126 x 60
± 0.00 = 461.50 m ü.M.	Gezeichnet: B. Ufer

Index	Datum	Änderungen	Vorteiler:
A	05.07.2021	Koten & Gefälle angepasst, Böschungen Stützerfundamente angepasst	Architekt Graber Pulver Architekten AG
B	21.07.2021	Anpassung Böschungen im Bereich Retentionsbecken	Ingenieur APT Ingenieure GmbH
C	28.07.2021	Anpassung Retentionsbecken	Bauleitung Keller Prefadom GU
D	17.09.2021	Überarbeitung Aushubplan gemäss Schalungsplänen	Aushubunternehmung -
E	22.09.2021	Überarbeitung Aushubplan gemäss Korrek. Ingenieur & Architekt	Geologie -
F	13.10.2021	Kranfundament in TG, Änderungen an Fundamenten bei Haus 5	Böschungssicherung -

Freigaben:	23.09.2021
Graber Pulver Architekten AG	23.09.2021
APT Ingenieure GmbH	

Aufbau Bodenplatten

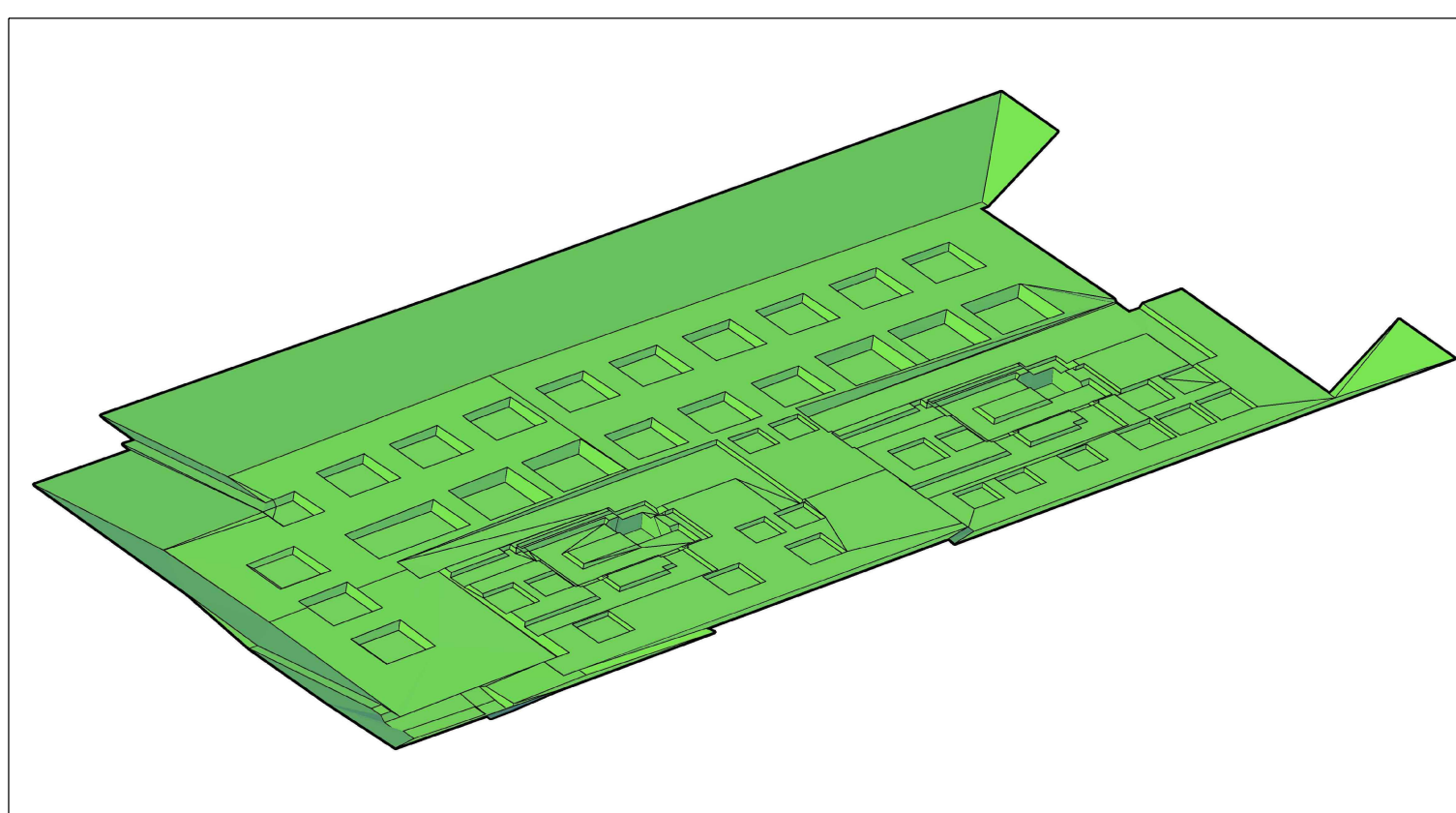
Häuser = 3 cm Belag
30 cm Beton
10 cm Magerbeton 43 cm

Garage = 3 cm Belag
30 cm Beton
10 cm Magerbeton 43 cm

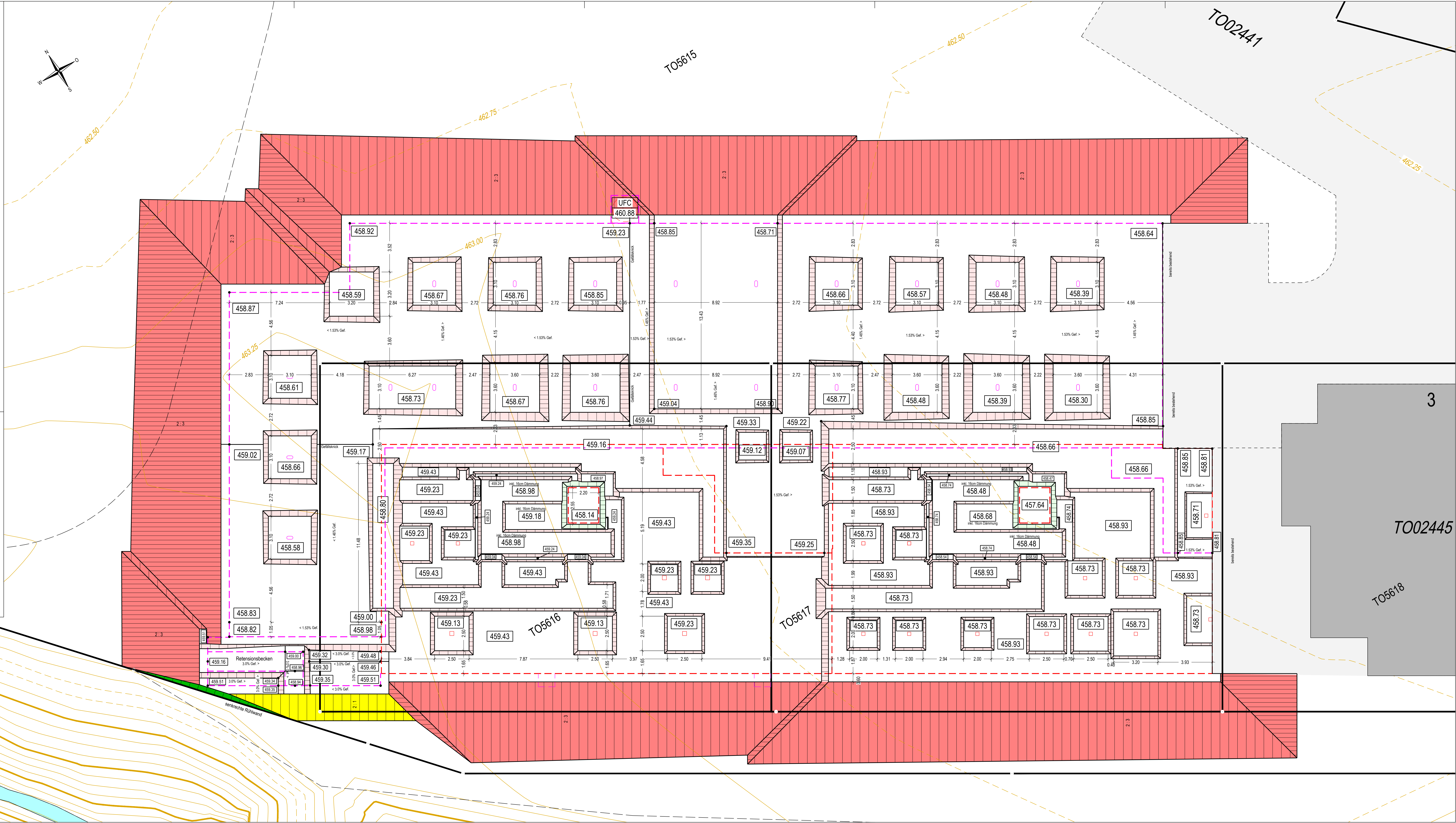
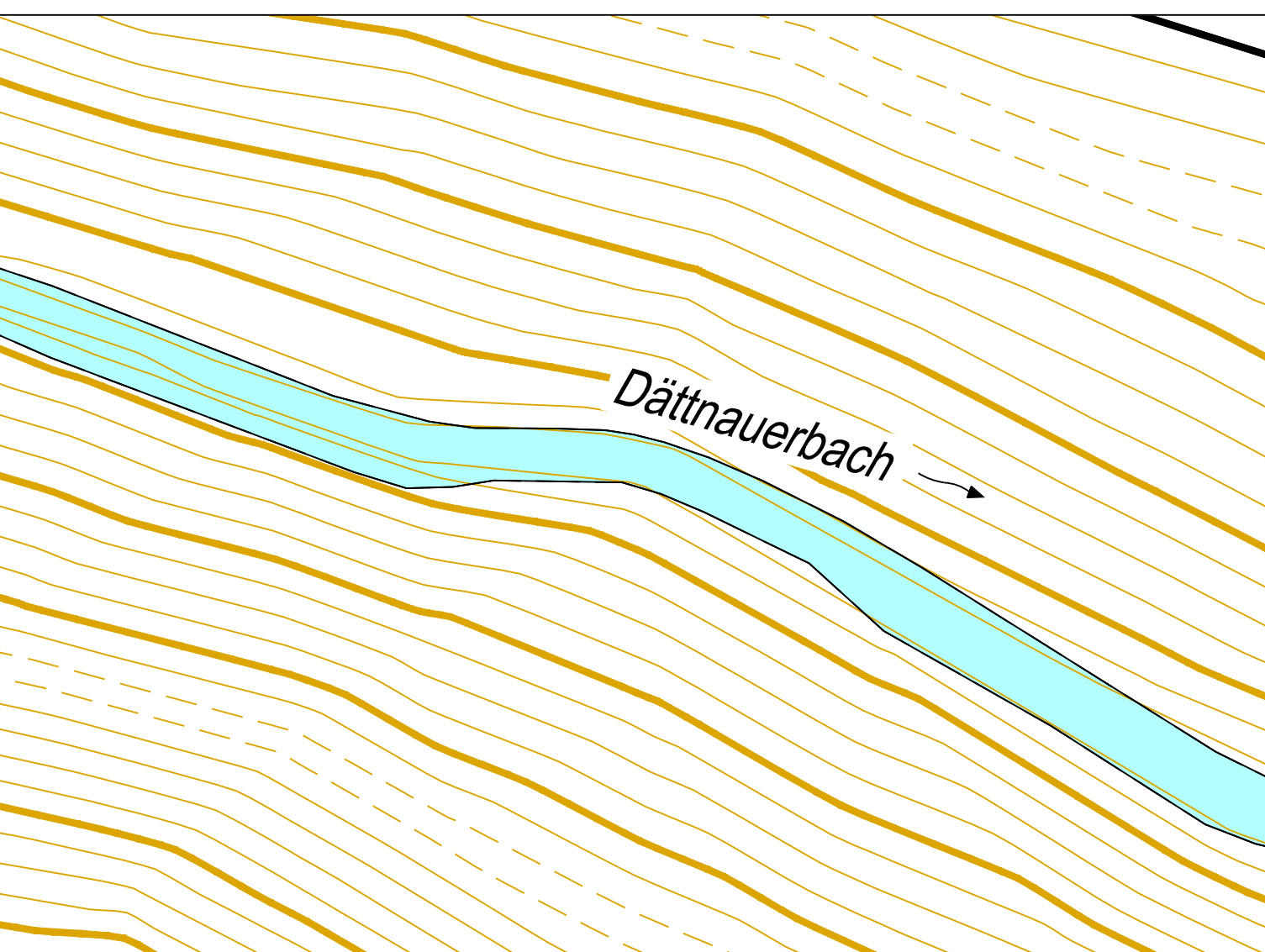
Bodenplatte Magerbeton

454.00 Aushubhöhe im Plan

- 499.14 Koten Aushubsohle
- Terrainkoten / Böschungs-OK = gewachsenes Terrain (OK Humus)
- Arbeitsraum = 0.60 m / Garage - Haus = 0.25 m
- Böschungsverhältnis = 2 : 3
- Böschungsverhältnis = 3 : 1
- Böschungsverhältnis = 2 : 1
- Böschung senkrecht
- Böschungsverhältnis = 1 : 1



Aushubansicht von Südwesten (Stand 29.03.2021)



3

TO02445

TO5618

TO5615

TO02441

TO5616

TO5617

UFC 460.88

Dätttauerbach