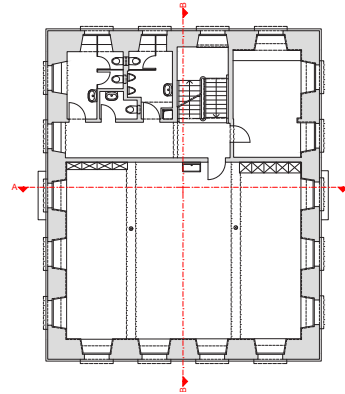
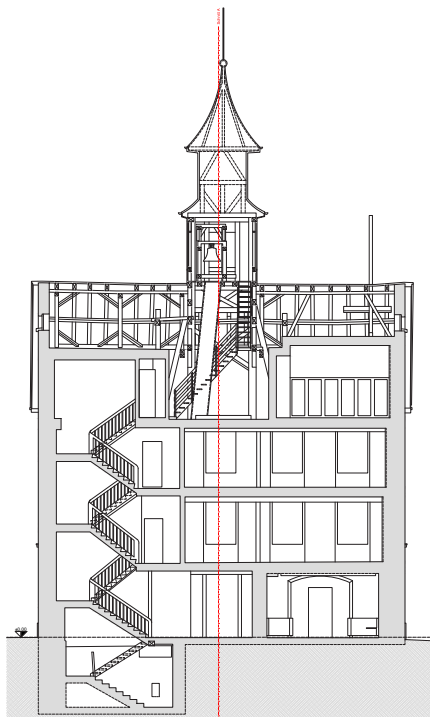
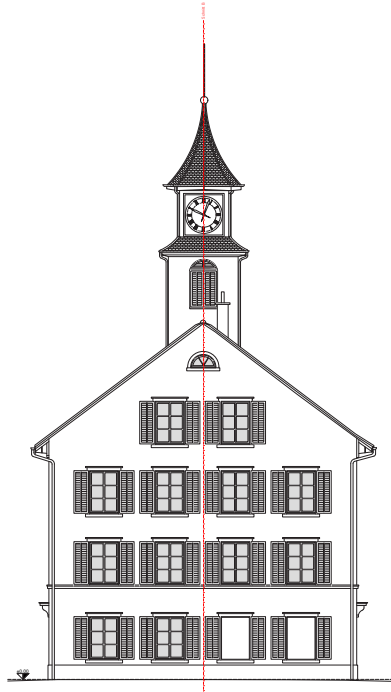
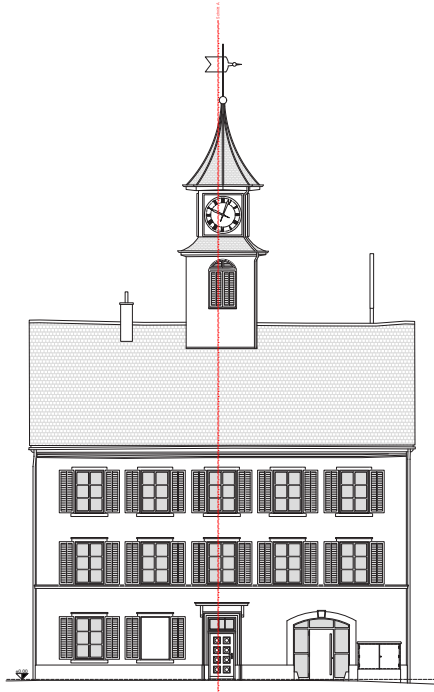




Sanierung Schulhaus «Türmli»



ING PLUS wurde mit der Gebäudeaufnahme des Schulhauses Türmli in Nänikon beauftragt. Mit 3D-Laser-scanning wurde der gesamte Bestand detailliert erfasst.

Auf Basis der Punktwolke erfolgte eine strukturierte 2D-Datenaufbereitung. Dabei wurden sieben Grundrisse, ein Quer- und ein Längsschnitt sowie vier Fassadenansichten erstellt. Die Pläne bilden den aktuellen Zustand des Gebäudes exakt ab und dienen als verlässliche Grundlage für die anstehende Sanierung.

Das Schulhaus Türmli wurde Anfang des 20. Jahrhunderts erbaut und ist ein ortsbildprägendes Gebäude.

Ort: Nänikon ZH

Auftraggeber: Stadt Uster, Liegenschaften

