

bauherrschafft:

auftraggeber:

objekt:
 Uesslingerstrasse 1
 8532 WARTH-WEININGEN

planinhalt
Schnitt B-B

plan nr.
 33102_12

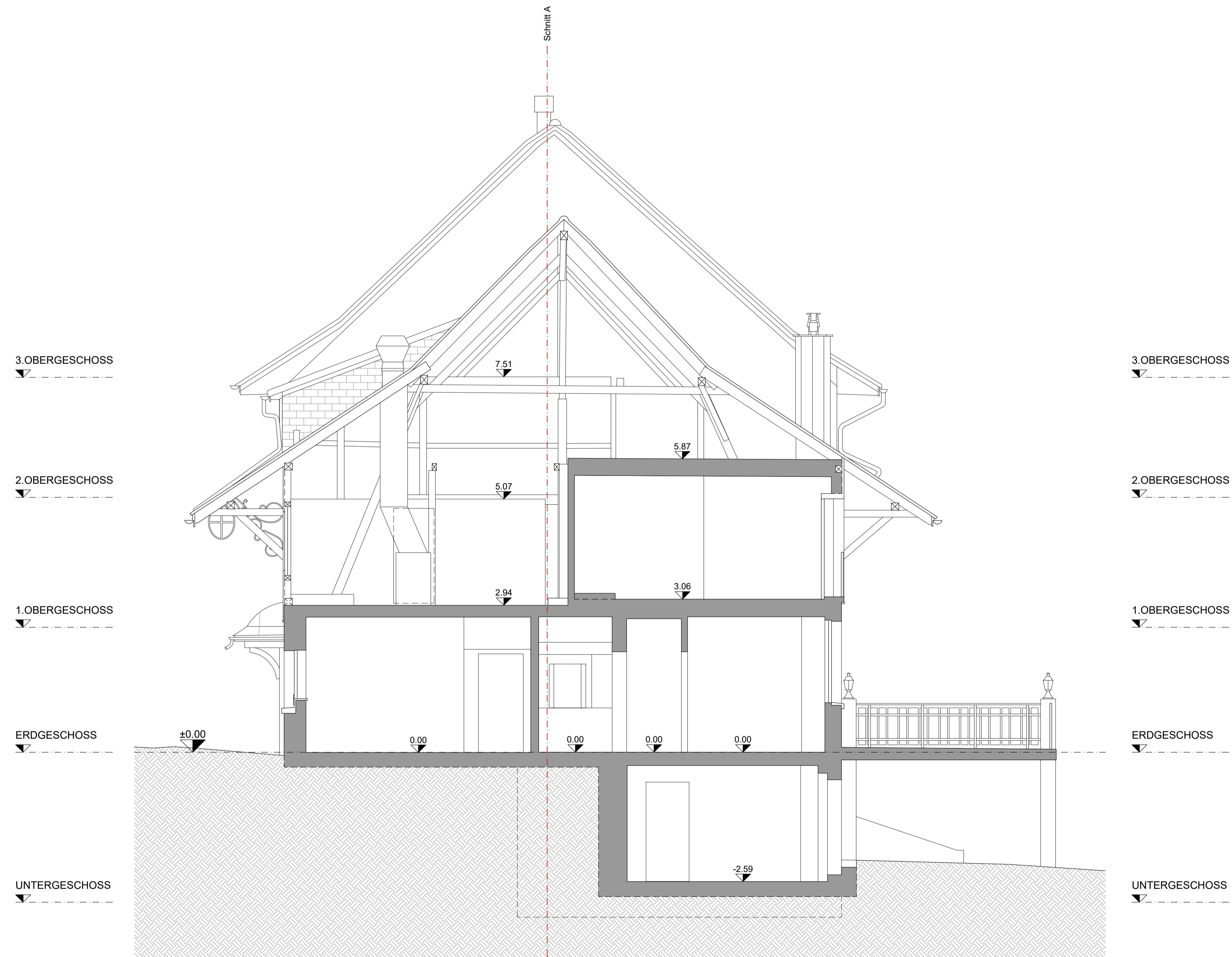
mst.
 1:50

gr.
 841 x 594

gez.
 Vo

dat. 08.05.2020

rev. ----



±0.00 = 438.38 m ü.M.
 Türschwelle Hapleingang
 SL Steinlichtmass: Breite/Höhe
 SI Simshöhe (von OKFB)
 ST Sturzhöhe/Vorhangschiene (von OKFB)
 FB OK Fertigboden
 UK UK Balken
 RH Raumhöhe (OKFB bis UKFD)
 * Deckenkote (enthält Z-Koordinate im CAD)
 x Bodenkote (enthält Z-Koordinate im CAD)