

Uesslingerstrasse

NO:PLUS.ch AG
 Zürcherweg 5 | CH-8004 Reallingen/Winterthur
 www.ing-plus.ch | Tel. 052 242 78 49

bauherrschafft:

auftraggeber:

objekt:
 Uesslingerstrasse 1
 8532 WARTH-WEININGEN

planinhalt:
Grundriss OG2

plan nr.
 33102_04

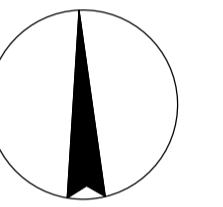
mst.
 1:50

gr.
 841 x 594

gez.
 Vo

dat. 08.05.2020

rev. ----

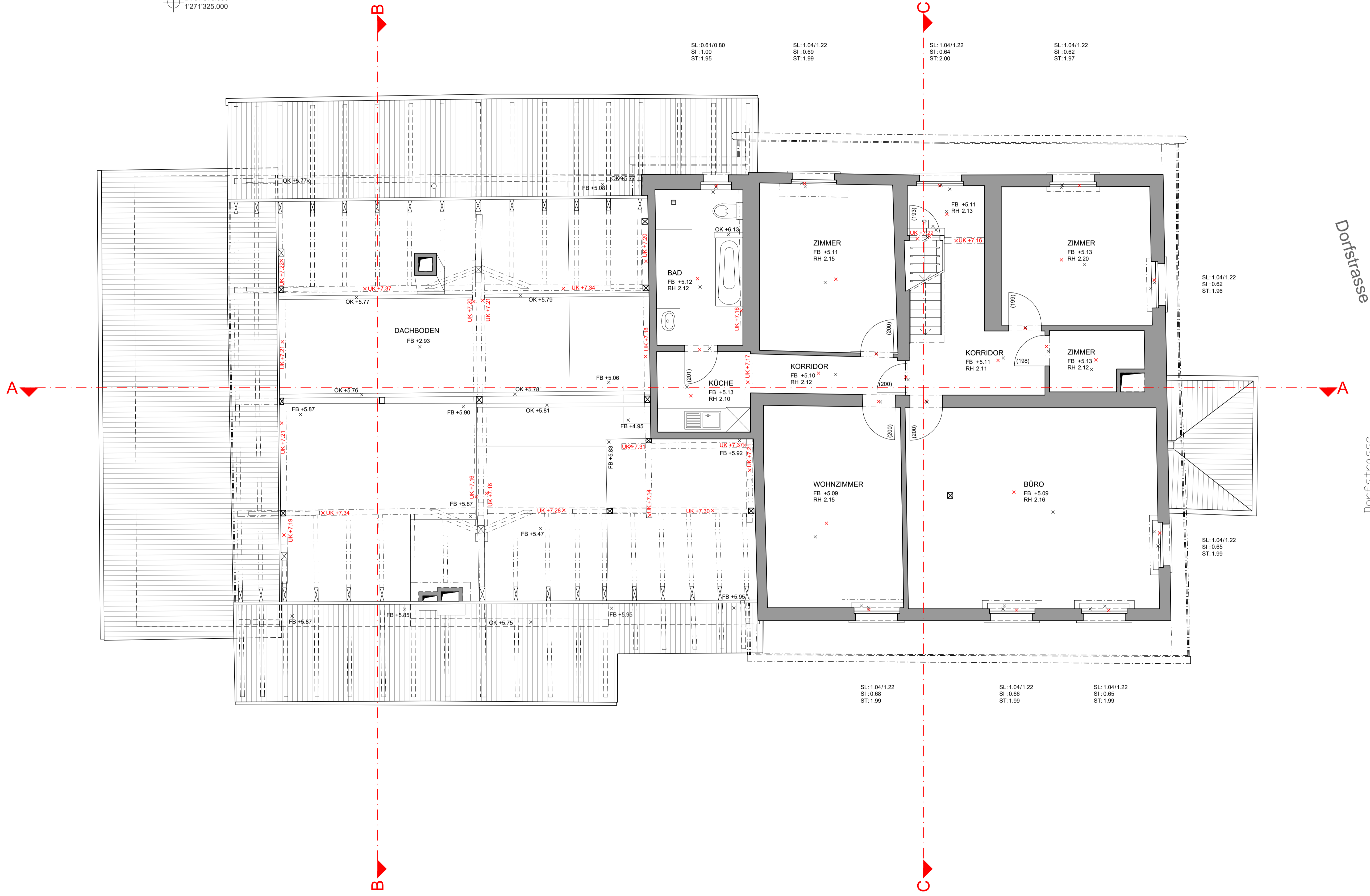


±0.00 = 438.38 m ü.M.
 Türschwelle Hapleingang

- SL Steinlichtmass: Breite/Höhe
- SI Simshöhe (von OKFB)
- ST Sturzhöhe/Vorhangschiene (von OKFB)
- FB OK Fertigboden
- UK UK Balken
- RH Raumhöhe (OKFB bis UKFD)

- x Deckenkote (enthält Z-Koordinate im CAD)
- * Bodenkote (enthält Z-Koordinate im CAD)

2'707'876.000
 1'271'325.000



2'707'860.000
 1'271'306.000

2'707'885.000
 1'271'290.000