

Uesslingerstrasse

NO FLUS.ch AG
 Zürcherweg 51 CH-8004 Reutigen/Winterthur
 www.ing-plus.ch | Tel. 052 242 78 49

bauhererschaft:

auftraggeber:

objekt:
 Uesslingerstrasse 1
 8532 Warth-Weinigen

planinhalt
Grundriss EG

plan nr.
 33102_02

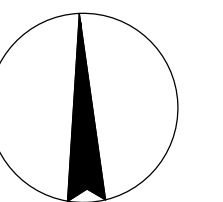
mst.
 1:50

gr.
 841 x 594

gez.
 Vo

dat. 08.05.2020

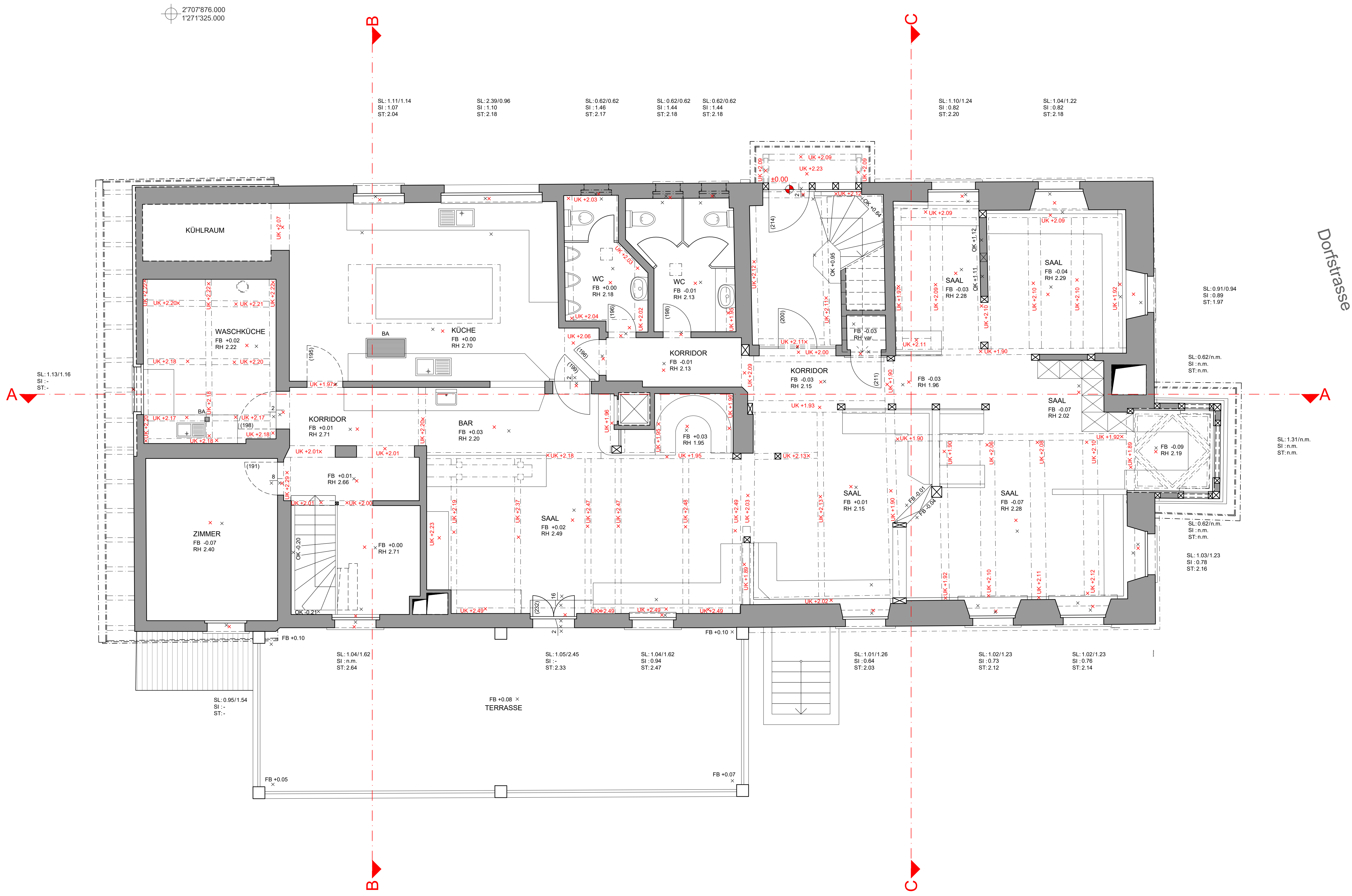
rev. ----



±0.00 = 438.38 m ü.M.
 Türschwelle Haupteingang

- SL Steinlichtmass: Breite/Höhe
- SI Simshöhe (von OKFB)
- ST Sturzhöhe/Vorhangsschiene (von OKFB)
- FB OK Fertigboden
- OK OK Balken
- RH Raumhöhe (OKFB bis UKFD)

x Deckenkote (enthält Z-Koordinate im CAD)
 * Bodenkote (enthält Z-Koordinate im CAD)



Dorfstrasse

2707860.000
 1'271'306.000

2707885.000
 1'271'290.000

M 1:50 0 1m 2m 5m