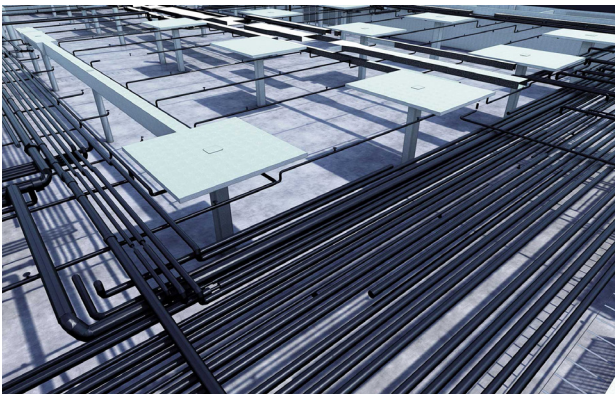




Neubau Bushof und Erweiterung TG



ING PLUS hat in Adliswil ZH eine Gebäudeaufnahme ausgeführt und Teile vom Bushof sowie der darunterliegenden Tiefgarage als 3D-Modell in ArchiCAD aufbereitet.

In einer ersten Etappe wurden im 2018/19 die Anschlüsse beim Bushof mit der Tiefgarage sowie den umliegenden Gebäuden vermessen und modelliert. Im 2021 wurde schlussendlich die gesamte Tiefgarage auf einer Fläche von ca. 4000 Quadratmetern mittels 3D-Laserscanning aufgenommen.

Zusätzlich zur Auswertung der Bauteile wurden auch sämtliche Leitungen modelliert.

Ort: Adliswil ZH

Auftraggeber: Stadt Adliswil

